

Aj kontrolu je nutné mať pod kontrolou

Získajte evidenciu o urobených obchôdkoch strážnych

O plnení nadefinovaného rozsahu a harmonogramu obchôdzok máte stály prehľad

Viete ako poznáte DOBRÚ BEZPEČNOSTNÚ SLUŽBU?

O obchôdzkovej činnosti svojich strážnych vedie preukázateľnú evidenciu

Dobrá bezpečnostná služba vie, že dôsledne vykonanú a doložitelnú ochranu zverného majetku chráni sama seba.

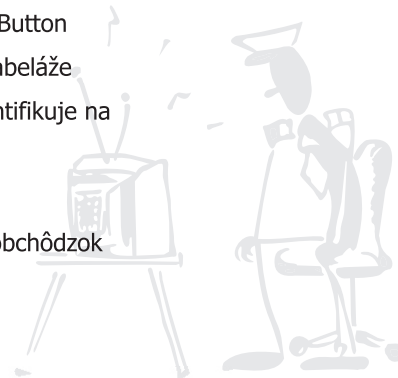


P O Z O R !

PRAVIDELNÝ DOZOR

KONTROLNÝ OBCHÔDZKOVÝ SYSTÉM Kosguard

- Systém elektronickej kontroly činnosti fyzickej ostrahy
- Pracuje na bázy kontaktných identifikačných čipov iButton
- Jednoduchá montáž bez vonkajšieho napájania a kabeláže
- Osoba vykonávajúca obchôzku sa jednoducho identifikuje na vyznačených kontrolných bodoch
- Možnosť nastavenia obchôdzok a trás
- Automatické vyhodnotenie správnosti vykonaných obchôdzok
- Vyhodnocovací SW pre MS Windows



Kosguard
round control



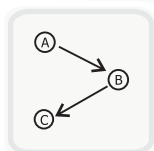
OBCHÔDZKA



EVIDENCIA
ČASU



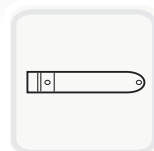
DOZOR



STANOENIE
TRÁS



ID.ČIPY



ODOLNÉ
SNÍMAČE



SW
SPRACOVANIE



TLAČOVÉ
ZOSTAVY

Nekompromisný inteligentný elektronický systém KOSguard zaisťuje kontrolu i evidenciu kontrolných a revízných pracovníkov a poskytne kompletný prehľad o vykonaných obchôdzkach. Správnosť vykonania automaticky vyhodnotí. Systém je vhodný pre použitie najmä pre potreby bezpečnostných služieb, vykonávajúcich fyzickú ochranu a pre detekciu rôznych foriem revízných činností.

KOMPONENTY SYSTÉMU

Snímač KOS

Základom systému je prenosný elektronický snímač KOS, ktorý má za úlohu bezpečne zhromažďovať všetky informácie o priebehu obchôdzok vo svojej pamäti. Letným priložením snímača ku kontrolnému bodu, identifikačnému čipu iButton, sa ukladá identifikačný kód čipu spoločne s dátumom a časom načítania. Snímač neobsahuje žiadne vonkajšie ovládacie prvky. Snímače sa vyrábajú v operačných kapacitách 100 - 8000 udalostí.

Identifikačné čipy

Miniaturne kontaktné identifikačné čipy technológie iButton označenia DS1990A-F3/F5, odolné voči mechanickému poškodeniu a klimatickým vplyvom, sa využívajú na vyznačenie kontrolných miest na trase obchôdzky. Zároveň je možné tieto čipy využiť v úlohe osobných identifikačných čipov strážnych na odlišenie jednotlivých strážnych a ich urobených obchôdzok.

Dátové čipy

Dátové čipy DS1996-F5 s integrovanou vnútornou pamäťou sa využívajú v rámci systému KOSguard k prenosu obchôdzkových dát nazhromaždených v pamäti. S ich pomocou nie je treba prenášať snímač KOS zo stáleho pracoviska k vyhodnocovaciemu PC. Obchôdzkové dáta zo snímača sa prenesú do dátového čipu kde sú pripravené k predaniu do PC k ďalšiemu spracovaniu.

Adaptér k PC

Jednoducho a nenápadne vyzerajúci adaptér sprostredkováva komunikáciu PC a čipov iButton. S jeho pomocou je možné ľahko čítať dáta zo zberných pamäťových čipov, zistiť číslo (kód) identifikačného čipu alebo nastavovať primárne hodnoty v elektronickom snímači KOS.

Vyhodnocovací program

Inteligentný program WSOK pracujúci pod operačným systémom MS Windows 95, NT, 98, 2000, Me i XP, slúži najmä k zadávaniu, údržbe a tlači primárnych tabuliek (databáz), kontrolných bodov, strážnych, snímačov a obchôdzok.

Spracováva udalosti o urobených obchôdzkach, ktoré sú v podobe jednoduchých údajov o dátume, čase kóde identifikačného čipu (kontrolného bodu či osobného čipu strážneho) prenosené z dátového čipu. Program vydáva maximálne prehľadné informácie o názvoch jednotlivých kontrolných miest, prípadne o mene strážneho, ktorý obchôdzku vykonal.

Pri zadaní obchôdzkových harmonogramov a špecifikácii trás je vyhodnocovací software schopný automaticky vyhodnocovať správnosť prevedených obchôdzok.

Pri všetkých výstupných údajov je pripravený okrem výstupov na obrazovke poskytnúť i tlačovú podobu požadovaných zostáv.

CHARAKTERISTIKA

- Elektronická kontrola a evidencia činnosti fyzickej kontroly
- Kontrolné miesta vyznačené odolnými identifikačnými čipmi iButton
- Identifikácia strážneho prostredníctvom elektronického snímača KOS
- Jednoduchá montáž bez vonkajšieho napájania a kabeláže
- K zaznamenaniu prítomnosti strážneho na kontrolných miestach stačí letné priloženie snímača ku kontrolnému bodu
- Program WSOK pod MS Windows pre vyhodnotenie údajov a správu databázy
- Informácie o kontrolnej činnosti z viacerých pohľadov
- Ochrana proti poškodeniu, strate či zmenám načítania informácií
- Možnosť stanovenia individuálnych výstupov
- Možnosť stanovenia obchôdzok a trás
- Automatické vyhodnotenie správnosti vykonaných obchôdzok
- Vysoká životnosť
- Ďalšie uplatnenie systému je kontrola revízných pracovníkov

Náhľad programu WSOK

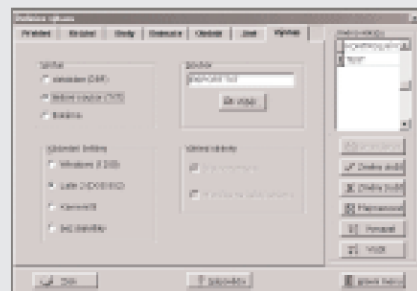
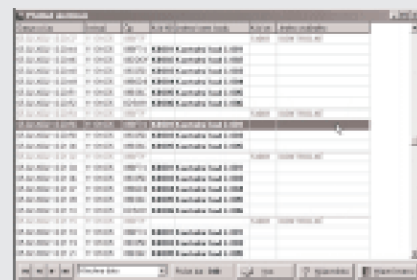


Schéma funkcie systému

