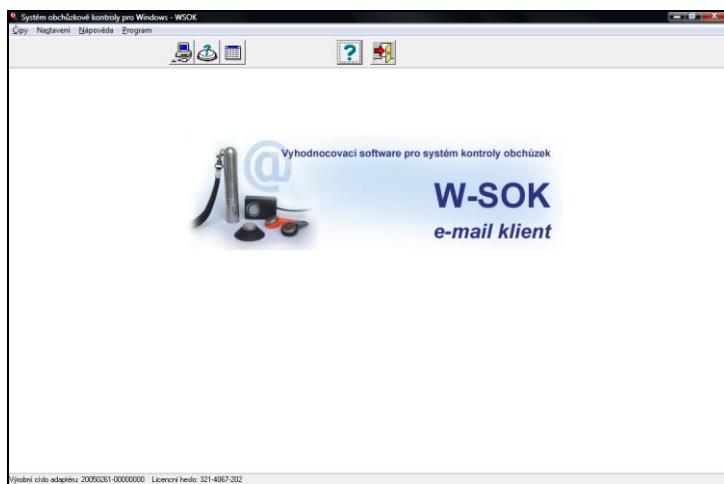


Nastavení modulu WSOK4 E-MAIL KLIENT



Modul WSOK4 E-MAIL KLIENT slouží k odesílání obchůzkových dat na centrálu ke zpracování a dalšímu vyhodnocení.

1. Co potřebujete ?

Na pobočce:

- PC s možností odesílat e-maily (není potřeba plný přístup na internet pro prohlížení www stránek, ani e-mail klient, pouze povolení komunikace protokolem SMTP)
- volný COM nebo USB port
- adaptér WSOK (pro připojení přes USB port i s RS232/USB redukcí)
- instalační CD s programem WSOK4 (nožno stáhnout ze stránek www.avaris.cz)
- licenci modulu WSOK4 E-MAIL KLIENT
- datový (přenosový) čip DS 1996 s plastovou klíčenkou

Na centrále:

- PC s poštovním klientem (například Outlook Express, MS Outlook, Thunderbird, ...) nastaveným k možnosti přijímat e-maily (není potřeba přístup na internet)
- volný COM nebo USB port
- adaptér WSOK (pro připojení přes USB port i s RS232/USB redukcí)
- instalační CD s programem WSOK4 (možno stáhnout ze stránek www.avaris.cz)
- licenci modulu WSOK4 STANDARD nebo PROFESIONAL

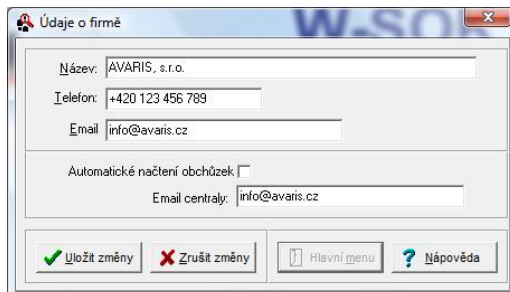
POZOR ! Pro instalci programu je potřeba použít instalační soubory pro program WSOK4. Současně je potřeba vlastnit i licenci pro verzi WSOK4. Pokud již vlastníte WSOK3, zažádejte si o novou licenci u svého distributora.

2. Jak program nastavit ?

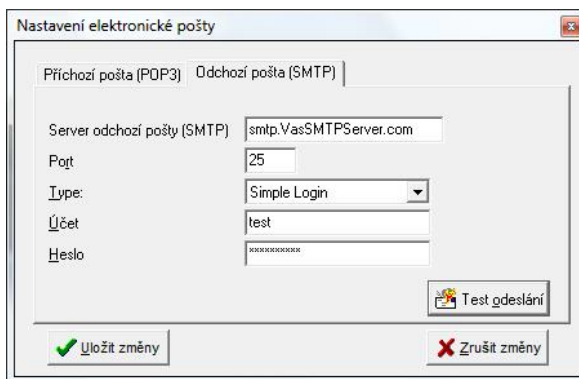
Na pobočce:

1. Připojte adaptér WSOK na COM, nebo s redukcí RS232/USB na USB port počítače.
2. Vložte CD s programem WSOK4 do mechaniky a pokračujte dle pokynů průvodce instalace.
3. Po instalaci spustěte program z nabídky START v záložce WSOK 4/Wsok.
4. Zadejte jméno (defaultně „SYS“) a heslo (defaultně „SOK“)
5. Nastavte v menu „Nastavení/Nastavení čtecího adaptéru“ parametry portu, ke kterému je adaptér připojen a otestujte spojení.

6. Vložte v menu „Nastavení/Vložení licence adaptéru“ licenci pro program WSOK4 E-MAIL KLIENT.
7. Zadejte v menu „Nastavení/Vložení údajů o firmě“ kontaktní informace. Současně zadejte do pole „Email centrály“ e-mailovou adresu, na kterou se data budou odesílat.



8. V menu „Nastavení/Nastavení elektronické pošty“ v záložce „Odchozí pošta (SMTP)“ zadejte parametry pro odesílání souborů následovně:
 - a. **Server odchozí pošty (SMTP)** – zadejte parametry SMTP serveru poskytovatele spojení.
 - b. **Port** – zůstává defaultně pro odchozí poštu 25
 - c. **Typ** – zvolte „None“
 - d. **Účet** – zadejte přihlašovací jméno k poštovnímu účtu
 - e. **Heslo** - zadejte přihlašovací heslo k poštovnímu účtu



9. Otestujte spojení kliknutím na tlačítko „Test odeslání“. Do odesílací adresy

můžete zadat pro otestování adresu libovolnou.

Pokud odeslání dat a jejich doručení proběhlo korektně, modul WSOK E-MAIL KLIENT je připraven k použití.

Na centrále:

Pokud se jedná o novou instalaci:

1. Připojte adaptér WSOK na COM, nebo s redukcí RS232/USB na USB port počítače.
2. Vložte CD s programem WSOK4 do mechaniky a pokračujte dle pokynů průvodce instalace.
3. Po instalaci spusťte program z nabídky START v záložce WSOK 4/Wsok.
4. Zadejte jméno (defaultně „SYS“) a heslo (defaultně „SOK“)
5. Nastavte v menu „Nastavení/Nastavení čtecího adaptéru“ parametry portu, ke kterému je adaptér připojen a otestujte spojení.
6. Vložte v menu „Nastavení/Vložení licence adaptéru“ licenci pro program WSOK4 STANDARD nebo PROFESIONAL.
7. Zadejte v menu „Nastavení/Vložení údajů o firmě“ kontaktní informace. Nezapomínejte do pole „Email centrály“ e-mailovou adresu.

Údaje o firmě

Název: AVARIS, s.r.o.

Telefon: +420 123 456 789

Email: info@avaris.cz

Automatické načtení obchůzek ☒

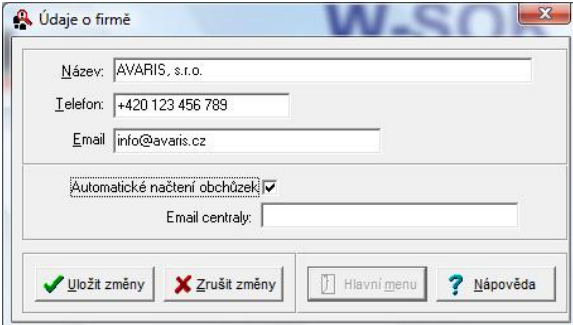
Email centrály:

Uložit změny Zrušit změny Hlavní menu Nápověda

8. Pro možnost automatického načtení dat, které jste z e-mailu uložili do adresáře „C:/Avaris/Wsok/Auto“ při spuštění programu zaklikněte volbu „Automatické načtení obchůzek“.

Pokud se jedná o upgrade programu WSOK3:

1. Prověďte zálohu programu WSOK3.
2. Odinstalujte program WSOK3.
3. Vložte CD s programem WSOK4 do mechaniky a pokračujte dle pokynů průvodce instalace.
4. Po instalaci spustíte program z nabídky START v záložce WSOK 4/Wsok.
5. Zadejte jméno (defaultně „SYS“) a heslo (defaultně „SOK“).
6. Otestujte komunikaci s adaptérem v menu „Nastavení/Nastavení čtecího adaptéru“.
7. Vložte v menu „Nastavení/Vložení licence adaptéru“ novou licenci pro program WSOK4 STANDARD nebo PROFESIONAL.
8. Pro možnost automatického načtení dat, které jste z e-mailu uložili do adresáře „C:/Avaris/Wsok/Auto“ při spuštění programu zaklikněte volbu „Automatické načtení obchůzek“.



Údaje o firmě

Název: AVARIS, s.r.o.

Telefon: +420 123 456 789

Email: info@avaris.cz

Automatické načtení obchůzek ☒

Email centrály:

Uložit změny Zrušit změny Hlavní menu Nápověda

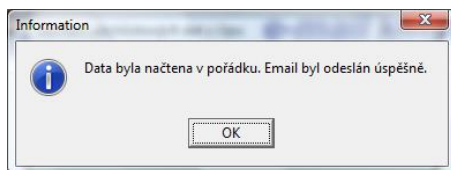
Tímto je program připraven k použití.

3. Jak program používat ?

Na pobočce:

1. Vyčtete data pomocí datového (přenosového) čipu ze snímače.
2. Spustíte program z nabídky START v záložce WSOK 4/Wsok.
3. Zadejte jméno (defaultně „SYS“) a heslo (defaultně „SOK“).
4. Klikněte na ikonku nebo spustíte v menu „Čipy/Načtení dat z čipu“.
5. Přiložte datový (přenosový) čip na snímací sondu adaptéru WSOK.

6. Počkejte na vyčtení dat a potvrzení o jejich úspěšném odeslání.

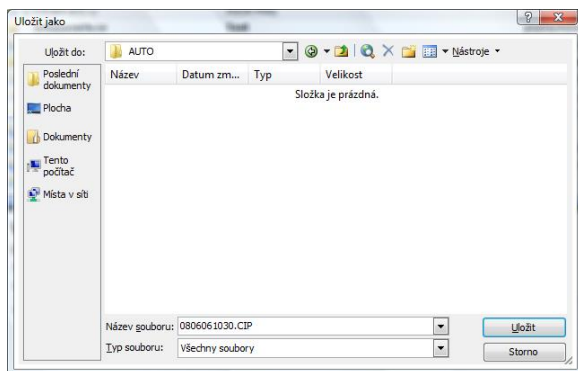


7. Pokračujte volbou smazání dat z čipu.

Ostatní funkce v nabídce menu programu WSOK4 E-MAIL KLIENT jsou shodné s funkcemi programu WSOK4 STANDARD nebo PROFESIONAL.

Na centrále:

1. Uložte data, která jste obdrželi z poboček do adresáře „C:/Avaris/WSok/Auto“.



2. Spustíte program z nabídky START v záložce WSOK 4/WSok.
3. Zadejte jméno (defaultně „SYS“) a heslo (defaultně „SOK“).
4. Máte-li aktivovanou volbu „Automatické načtení obchůzek“, bude po spuštění program data automaticky načítat a úspěšné načtení potvrdí informačním oknem.
5. Pokud automatické načítání aktivované nemáte, zvolte v menu „Servis/Načtení dat z provozovny“. Úspěšné načtení je potvrzeno informačním oknem.

Ostatní postup činnosti je popsán v návodu k programu WSOK4.

Data z e-mailu do adresáře můžete ukládat průběžně i při zapnutém programu WSOK4. Pouze nebudou automaticky načtena, ale je nutno data pro okamžité zpracování načíst ručně.

V případě potřeby kontaktujte svého distributora. Kontakt na něj naleznete v programu WSOK4 v menu „Program/O programu“.

..



DOBRÁ AGENTURA, s.r.o., Krahulčí 2016/9, 193 00 Praha 9
tel: 267 911 660, 267 911 661, fax: 267 914 001
e-mail: info@dobraagentura.cz, <http://www.dobraagentura.cz>

www.dobraagentura.cz